

Til nedenstående beboere i Solsikkehusene.

Promenaden 4, 6, 8, 10, 14, 18, 24, 26, 28, 32, 34, 40, 44, 48, 52, 54,
56, 58, 62, 64, 66, 68, 70, 76, 84, 88, 90.

Lagt i boligens postkasse.

Kopi tilsendt: **GF Solsikkehusene V/ ole jensen
Finansgruppen**

KPC BYG A/S
Borupvang 2 D
DK-2750 Ballerup
Telefon +45 70 12 35 30

Mobil +45 22 72 76 52
E-mail gta@kpc.dk

Vor sag	Vor ref.	Dato
20416 Solsikkehusene	GTA	6. januar 2010

Sag: Solsikkehusene, Promenaden.
Emne: Tillæg til Drift & vedligeholdelses mappe

Vedlagt foto af fjernvarmeunit med angivelse af forslag til grundindstillinger.

Tillægget bedes indsat i den udleverede Drift & vedligeholdelse mappe for boligen, under faneblad 13, VVS.

Med venlig hilsen
KPC-BYG A/S



Gösta T. Arrhenius

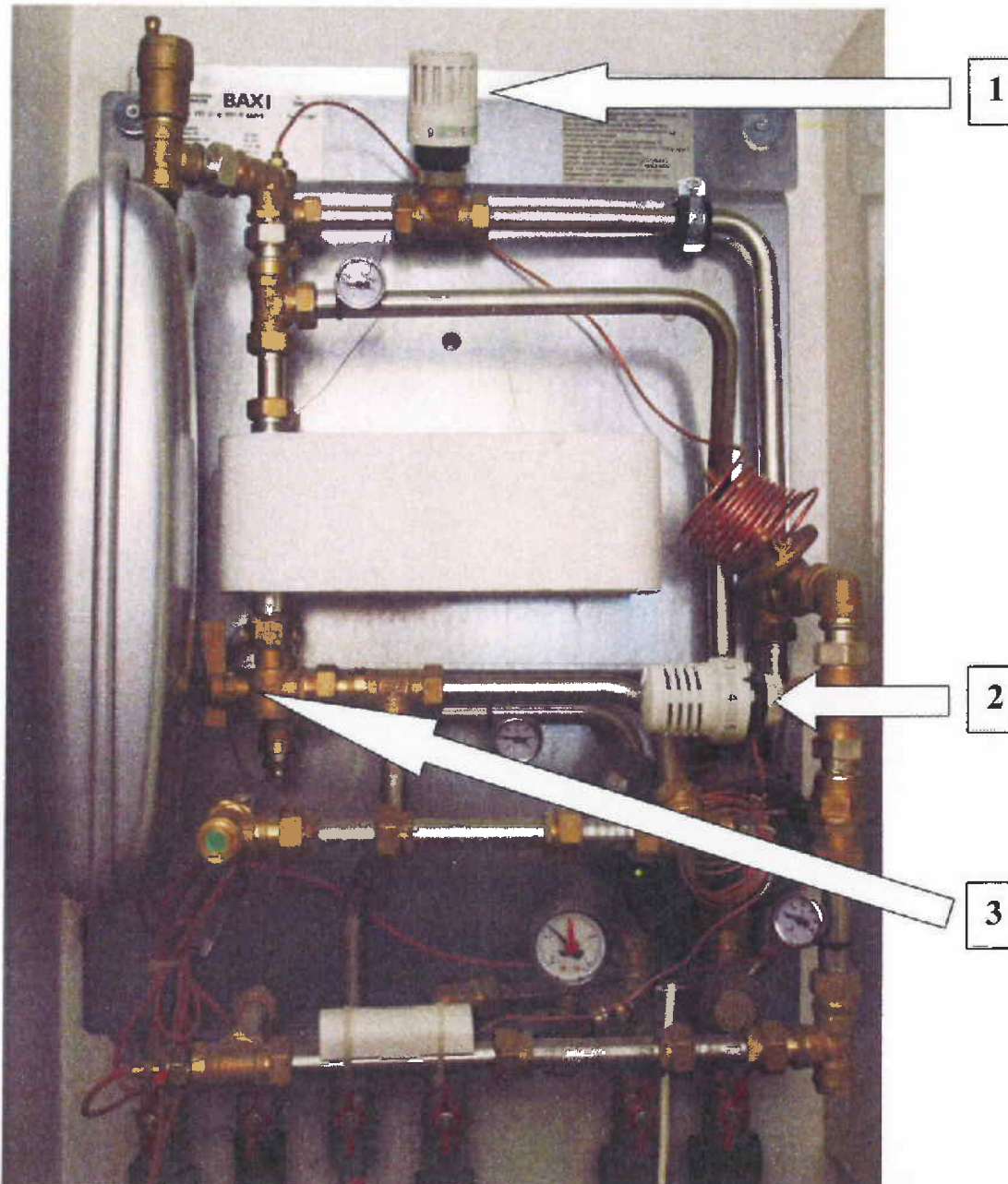
Bilag:
Foto med angivelse af forslag til grundindstillinger af fjernvarmeunit.

Hovedkontor:

KPC BYG København
Tlf. 70 12 35 30

WWW.KPC.DK

Solsikkehusene Vallensbæk



- 1 - Denne ventil styrer centralvarmen på radiatorerne. Den bør stå på 3.
- 2 - Denne ventil bør stå på max. 4 og bør ikke stilles højere. Den skal dog altid stå på en højere værdi end ventil 1.
- 3 - Denne ventil kan lukkes om sommeren, så der ikke er varme på centralvarmekredsen.